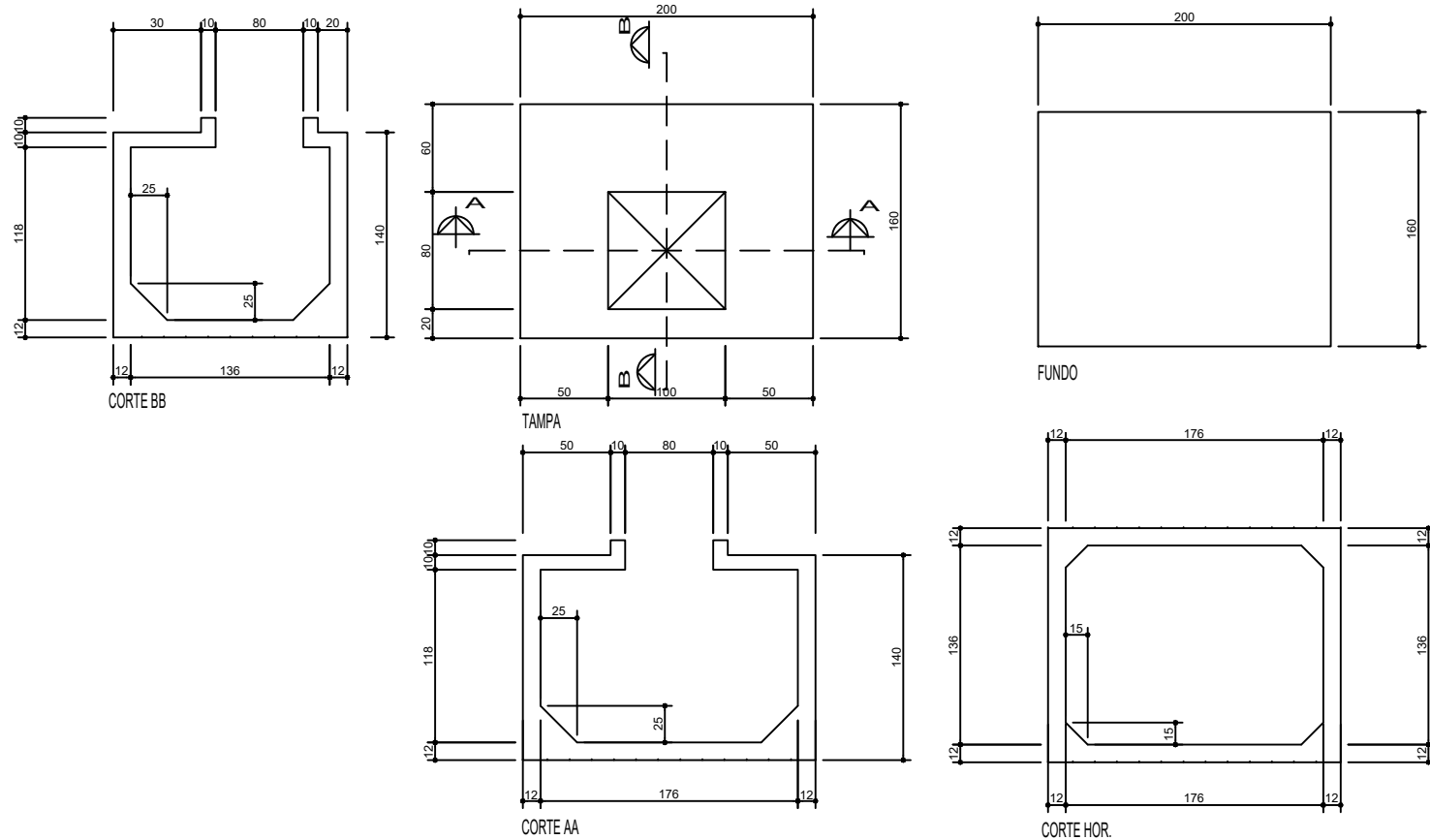


PLANTA: Forma do Corpo do Poço Visita-PV6-SIMPLES

Escala: 1/25



PLANTA: Armadura do Corpo do Poço Visita-PV6-SIMPLES

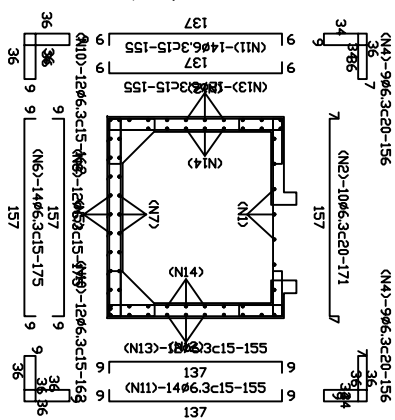


TABELA DE AÇO PARA O CORPO DO POÇO-PV6/SIMPLES

RELAÇÃO DE AÇO				
POSICÃO	QUANTIDADE	BITOLA	COMP.UNIT. (cm)	COMP.TOTAL (cm)
1	8	Ø6.30	211	1688
2	10	Ø6.30	171	1710
3	7	Ø6.30	156	1092
4	7	Ø6.30	156	1092
5	9	Ø6.30	156	1404
6	11	Ø6.30	156	1716
7	14	Ø6.30	175	2450
8	10	Ø6.30	215	2150
9	12	Ø6.30	175	2100
10	10	Ø6.30	162	1620
11	10	Ø6.30	162	1620
12	12	Ø6.30	162	1944
13	12	Ø6.30	162	1944
14	14	Ø6.30	155	2170
15	14	Ø6.30	155	2170
16	9	Ø6.30	215	1935
17	9	Ø6.30	215	1935
18	12	Ø6.30	155	1860
19	12	Ø6.30	155	1860
20	8	Ø6.30	215	1720
21	8	Ø6.30	215	1720
22	11	Ø6.30	155	1705
23	11	Ø6.30	155	1705
24	9	Ø6.30	175	1575
25	9	Ø6.30	175	1575
26	10	Ø6.30	155	1550
27	10	Ø6.30	155	1550
28	8	Ø6.30	175	1400
29	8	Ø6.30	175	1400
30	9	Ø6.30	162	1458
31	9	Ø6.30	162	1458
32	9	Ø6.30	162	1458
33	2	Ø6.30	120	240

RESUMO DO AÇO			
BITOLA	COMP.cm	PESO	TOTAL (kg)
6.3	58485		147
ACD CA-50 Peso Total = 146			
Peso Total +10% = 160			
Fck do Concreto = 150.00 kgf/cm²			

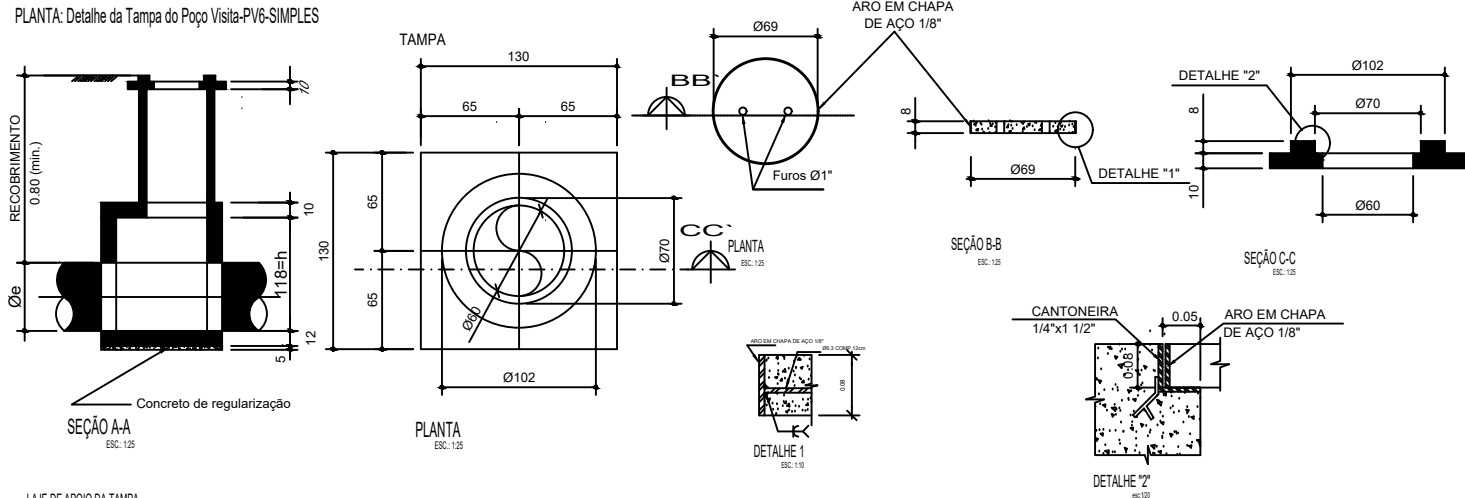
TABELA DE AÇO PARA EFORTO DA TAMPA

Nº	Ø (mm)	QUANT.	C.UNIT. (m)	C.TOTAL (m)
4	10	24	190	4560
5	10	24	190	4560
6	8	8	120	960
7	8	8	110	880
8	6.3	16	134	2144
9	6.3	20	VAR.	10
10	6.3	21	56	1176
11	6.3	40	VAR.	19
12	6.3	2	222	444
13	6.3	2	260	520
14	6.3	2	316	632

CONSULMO DO POÇO DE VISITA TIPO A - TUBOS DE 800mm

Tubo	Ø (mm)	Comprimento (m)	Fundo (m)	Superfície (m²)
Tubo	800	1.00	1.00	0.79
Fundo	800	0.36	0	0.26
Total	800	1.36	1.00	1.05

PLANTA: Detalhe da Tampa do Poço Visita-PV6-SIMPLES



LAJE DE APOIO DA TAMPA

